

BESTAR DIM dimmer mikromodul

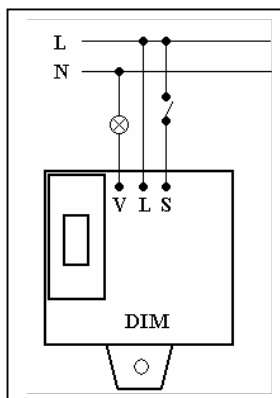
A BESTAR DIM egy kapcsoló alatti kötődobozba vagy lámpák takaró búrájába telepíthető dimmer mikromodul, amely normál és halogén lámpák fényerő szabályozását teszi lehetővé a hangulatunknak megfelelően. Az „S” bemenet a 230V-os hálózat fázisával, nyomógombbal működtethető. A nyomógombos működésnek köszönhetően, akár több helyről is vezérelhető, így nem kell a komplikált többvezetékes kiépítés az alternatív kapcsolás megvalósításához. *A dimmer modul használata energia megtakarítást eredményez, mert ahány százalékkal csökkentjük a fényerőt, annyi százalékkal csökken az áram felhasználás is.*

Főbb műszaki jellemzők:

- igen kis méret felerősítő füllel
- kapcsoló alá is beépíthető
- nulla vezeték bekötést nem igényel
- 400 W-os teljesítmény
- 1 VA készenléti áramfelvétel
- lágy be és kikapcsolás
- energiatakarékos működés
- izzók élettartam meghosszabbítása

Műszaki adatok:

Működtető feszültség : 230V AC
Nyugalmi áramfelvétel : 1 VA
Kapcsolható teljesítmény : 400 W AC1
S vezérlő bemenet : 230V AC 1mA
Méret : 38x 33x 18 mm
Üzemi hőmérséklet : -20 +50°C



Beépítés-beüzemelés:

Kis méretének és felerősítő fülének köszönhetően kapcsoló alatti kötődobozba vagy elosztó szekrénybe is telepíthető. Egyszerűen beszerelhető, mert nulla vezeték bekötését nem igényli. A fogyasztó zárlatakor biztosíték védi az elektronikát. Biztosítékot csak áramtalanítás után, és csak az eredetivel megegyező típusra szabad cserélni!

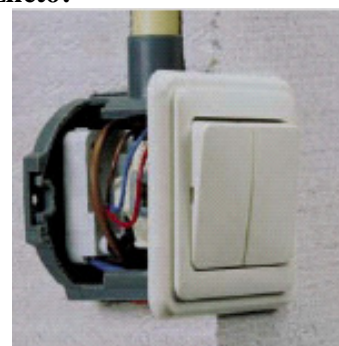
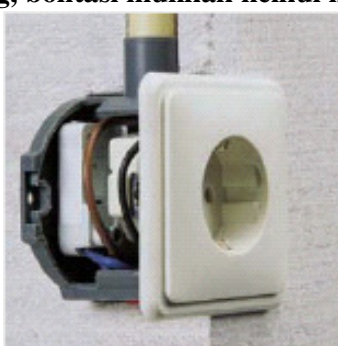
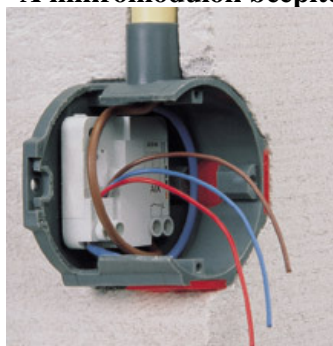
FIGYELEM! A készülék beszerelését csak villanyszerelő szakember végezheti feszültségmentesített állapotban! A készülék burkolatának megbontása áramütést okozhat! A helytelen beszerelésből adódó károkért felelősséget nem vállalunk!

Működés-használat:

A kívánt fényerőt a nyomókapcsoló folyamatos nyomva tartásával lehet beállítani, a ki-be kapcsolást, pedig egy 2mp-es rövid gombnyomással. Kikapcsoláskor a beállított fényerő tárolódik, majd visszakapcsoláskor erre az értékre áll vissza. Az izzók élettartamának növelése érdekében a bekapcsolás fokozatos erősődéssel, a kikapcsolás lassú halványodással történik.

Fontos: Az időzítőmodul úgy lett tervezve, hogy egy pillanatnyi feszültség kimaradás után a kimenet alapállapotba kerüljön, így könnyedén megvalósítható a ”központi fogyasztó” lekapcsolás lefekvéskor vagy távozáskor a riasztó kezelőjén kiadott utasításnak megfelelően.

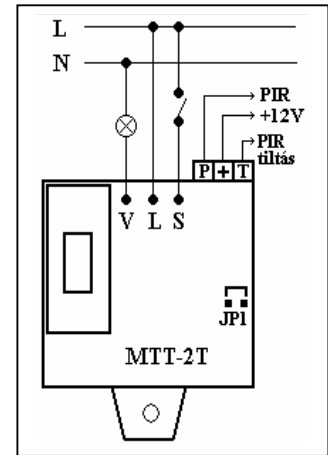
A mikromodulok beépítése utólag, bontási munkák nélkül is elvégezhető!



További BESTAR épületautomatizálási mikromodulok:

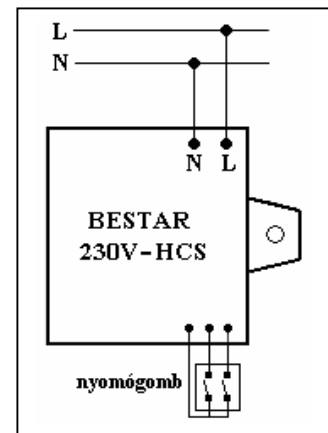
MTT-1T: 1 bemenetű triakos impulzuskapcsoló lekapcsolás időzítéssel
MTT-2T: 2 bemenetű 2 időzítésű triakos impulzuskapcsoló

Az MTT-2T egy nulla pont nélküli, soros bekötésű triakos impulzuskapcsoló, amely a leggyakrabban használatos épületautomatizálási feladatok ellátására alkalmazható. Két vezérlő bemenetének és két változtatható időzítőjének köszönhetően univerzális és energiatakarékos felhasználást tesz lehetővé. A két bemenet egymástól függetlenül különféle vezérlési feladatokra használható és eltérő működés módba állítható. Az „S” bemenet a 230V-os hálózat fázisával nyomógombbal, az opto bemenet riasztóközpontok, távkapcsolók, telefon modemek által történő vezérlésre használható. Mindkét bemenetnek az időzítése 2mp és 8óra vagy végtelen között 16 lépésben állítható. Segítségével lámpák, ventilátorok, háztartási gépek időzített be és kikapcsolása valósítható meg. Kis méretének és felerősítő fülének köszönhetően kapcsoló alatti kötődobozba vagy elosztó szekrénybe is telepíthető.



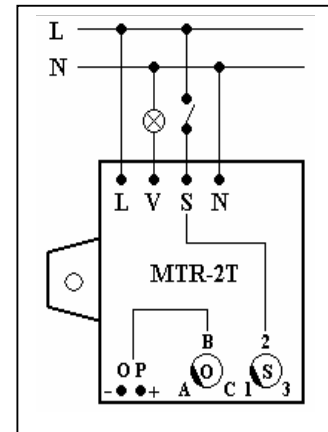
230V-HCS: 230V-tos távkapcsoló

A BESTAR 230V-HCS egy kapcsoló alatti kötődobozba telepíthető 230V-os hálózatról üzemeltethető HCS kódolású rádióadó, amellyel kapuk, sorompók, lámpák távkapcsolása valósítható meg. Nagy előnye, hogy bármely kapcsoló család nyomógombjával működtethető, könnyedén átrakható másik helyre, és tetszés szerint bővíthető. A távkapcsoló és egy BESTAR gyártmányú HCS kódolású vevőmodullal utólagosan is lehetőség nyílik vésés, csövezés, festés és bontási munkálatok nélkül lakások, irodák világítását, redőnyeit, fűtését működtetni. Segítségével egy távolabbi szobából vezeték nélkül elektromos berendezéseinket kapcsolhatjuk.



MTR-1T: 1 bemenetű impulzusrelé időzített lekapcsolással
MTR-2T: 2 bemenetű 2 időzítésű impulzusrelé

A BESTAR MTR 2T impulzus relé a leggyakrabban használatos épületautomatizálási feladatok ellátására alkalmazható. Két vezérlő bemenetének és két változtatható időzítőjének köszönhetően univerzális és energiatakarékos felhasználást tesz lehetővé. A két bemenet egymástól függetlenül különféle vezérlési feladatokra használható és eltérő működés módba állítható. Az „S” bemenet a 230V-os hálózat fázisával nyomógombbal, az opto bemenet riasztóközpontok, távkapcsolók, telefon modemek által történő vezérlésre használható. Mindkét bemenetnek az időzítése 2mp és 8óra vagy végtelen között 16 lépésben állítható. Segítségével lámpák, ventilátorok, háztartási gépek időzített be és kikapcsolása valósítható meg. Kis méretének és felerősítő fülének köszönhetően kapcsoló alatti kötődobozba vagy elosztó szekrénybe is telepíthető.



TLS: időzíthető szürkületkapcsoló

Az alkonykapcsoló széleskörűen használható otthoni és ipari környezetben. A világos-sötét érzékelési küszöb folyamatos állításával sok helyen alkalmazható. Segítségével az alkony beállta után kertek, utcák, terek, kirakatok, reklámtáblák világítását lehet automatikusan bekapcsolni, majd pirkadatkor kikapcsolni. A szürkület kapcsoló a hirtelen bekövetkező fényváltozások miatti kapcsolgatás elkerülése végett késleltetéssel rendelkezik. Újdonságként a sötétedés utáni bekapcsolás, pirkadat előtti kikapcsolása is lehetséges 10mp és 8h között, ami energia felhasználás csökkenést eredményez.

